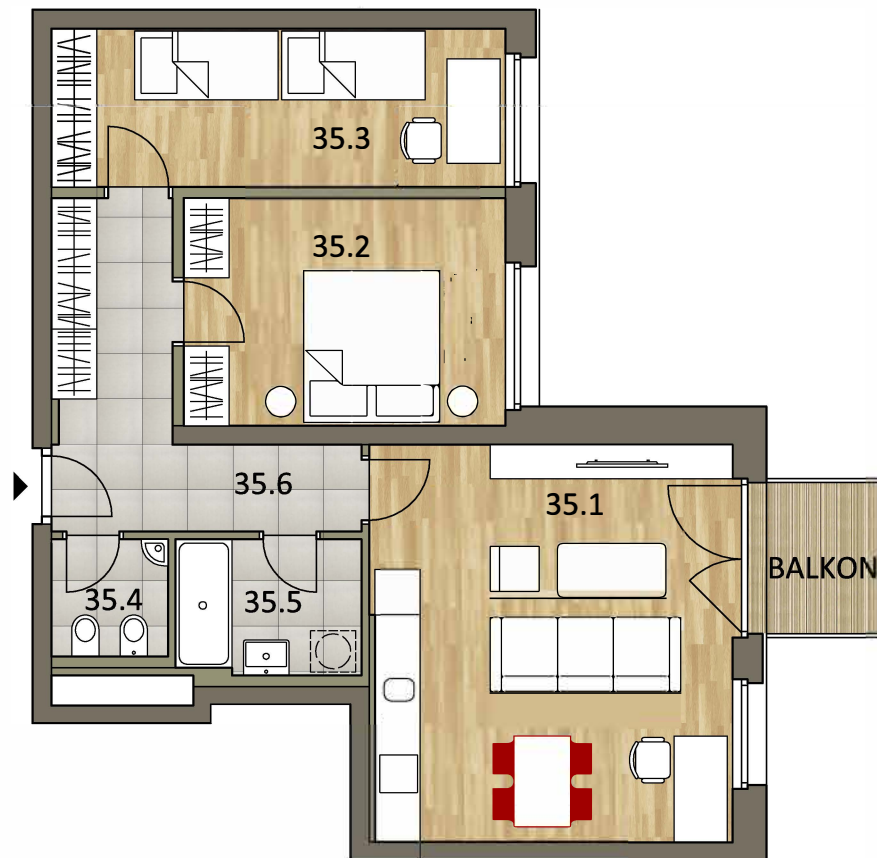


| Ozn. | Místnost | m ² |
|------------------------------|----------------------------|----------------|
| 35.1 | Obývací pokoj + kuch. kout | 25,2 |
| 35.2 | Ložnice | 12,8 |
| 35.3 | Ložnice | 12,6 |
| 35.4 | Koupelna | 4,4 |
| 35.5 | WC | 2,4 |
| 35.6 | Vstupní předstíň | 10,3 |
| Užitná plocha bytu | | 67,7 |
| Podlahová plocha bytu | | 71,3 |
| Balkon | | 3,3 |

Upozornění:
Uvedené rozměry jsou orientační, zobrazený nábytek včetně zařízení kuchyně je ilustrační a není součástí bytu. Přesné parametry domu jsou specifikovány ve standardech a ve smlouvě. Developer si vyhrazuje právo na drobné úpravy.



Investor

BATELOVSKÁ

Developer

ecc
CITY

PATÁŘ & FRYDČEKÝ
ARCHITEKT

M 1:100 / A4

0 1 2 3 4 5 M